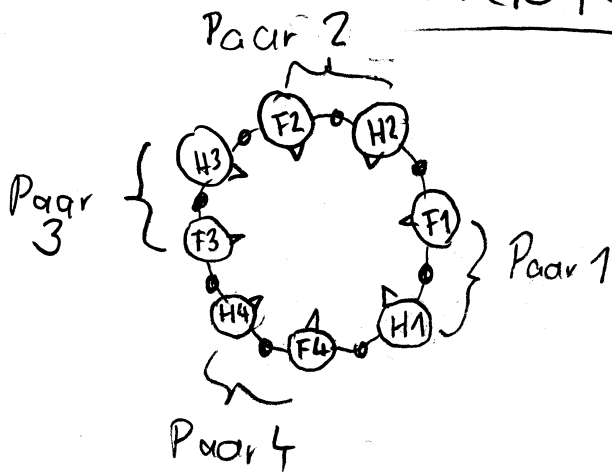


Kreistango

①



Aufstellung

beliebig viele Paare zum Stirnkreis durchgefasst, V-Fassung, Frau steht rechts neben ihrem Herrn

Rhythmus: lang - <Pause> - kurz - kurz

Tanzfolge:

Teil A: Viereck (Blick zur Kreismitte)

<p>Kreismitte</p>	<p>1) rechten Fuß vorsetzen (in Richtung Kreismitte), linken Fuß nach links seitwärts setzen - rechten Fuß ransetzen</p>
<p>Kreismitte</p>	<p>2) linken Fuß nach hinten zurücksetzen - rechten Fuß seitwärts nach rechts setzen, linken Fuß ransetzen</p>

3) und 4) = 1x Wiederholung von 1) und 2)

Teil B: Im großen Kreis mit Blick in 2
Tanzrichtung → TR

Phase	(1)	(2)	(3)
	1 Schritt nach vorn	Wiegen nach hinten	Fuß von Phase 1 zurückziehen und ransetzen
Rhythmus	Lang	kurz	kurz

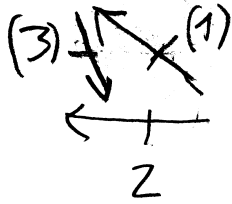
-
- 5) → (1) Schritt rechts vorwärts (mit Gewicht)
← (2) Wiegen zurück auf den linken Fuß (mit Gewicht)
← (3) Rechten Fuß zurückziehen und (an den linken) ransetzen (mit Gewicht).

-
- 6) → (1) Schritt links vorwärts (mit Gewicht)
← (2) Wiegen zurück auf den rechten Fuß (mit Gewicht)
← (3) Linken Fuß zurückziehen und (an den rechten) ransetzen (mit Gewicht)

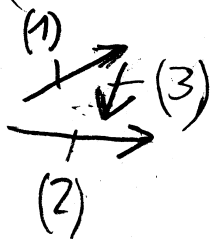
7/8) 1x Wiederholung von 5) und 6)

Teil C: Dreieck (Blick zur Kreismitte) ³

- 9) (1) rechten Fuß vor den linken Fuß kreuzen (mit Gewicht)
(Kreismitte) (2) linken Fuß nach links zur Seite setzen (mit Gewicht)
(3) rechten Fuß an den linken Fuß ransetzen (mit Gewicht)

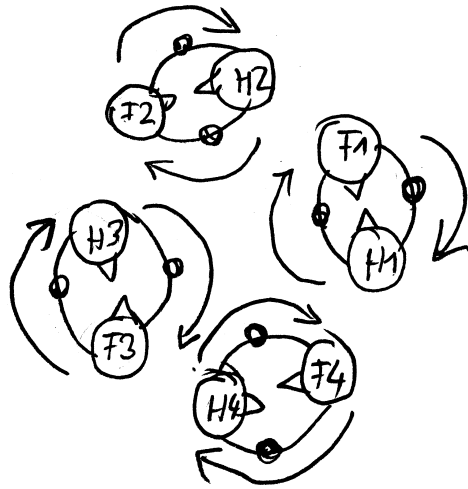


- 10) (1) linken Fuß vor den rechten Fuß kreuzen (mit Gewicht)
(Kreismitte) (2) rechten Fuß nach rechts zur Seite setzen (mit Gewicht)
(3) linken Fuß an den rechten Fuß ransetzen (mit Gewicht)

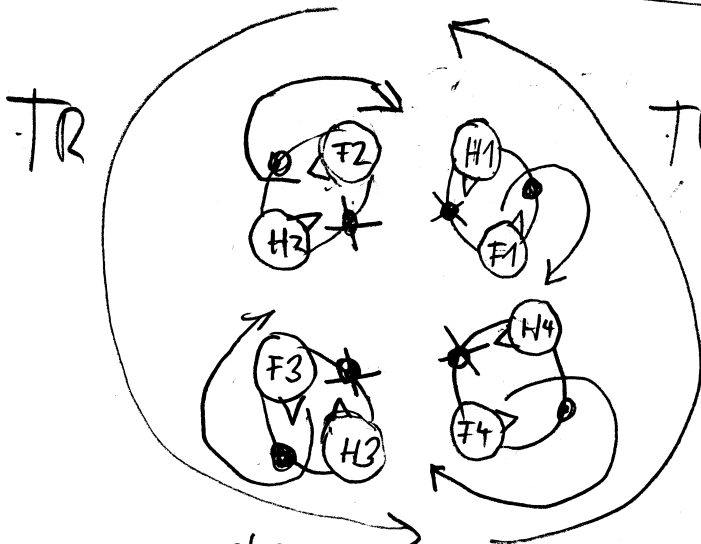


11) 12): Wiederholung 9)-10)

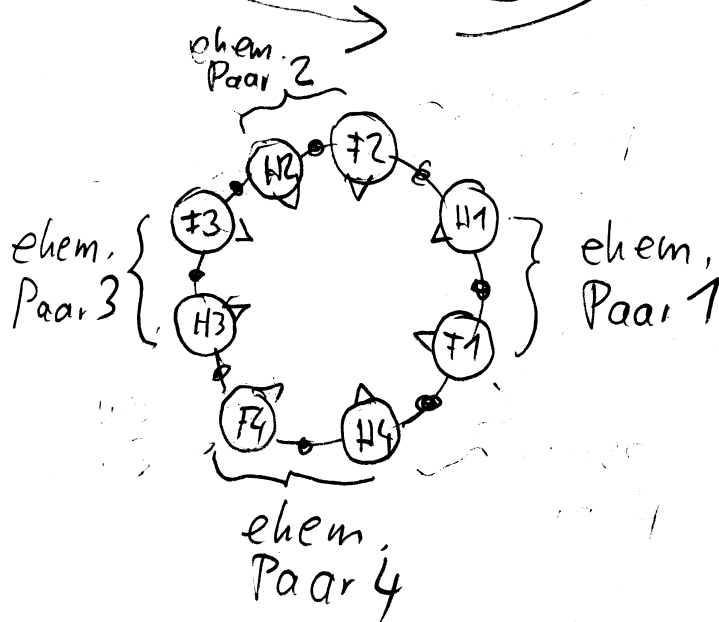
Teil D: Paarkreis und Partnerwechsel



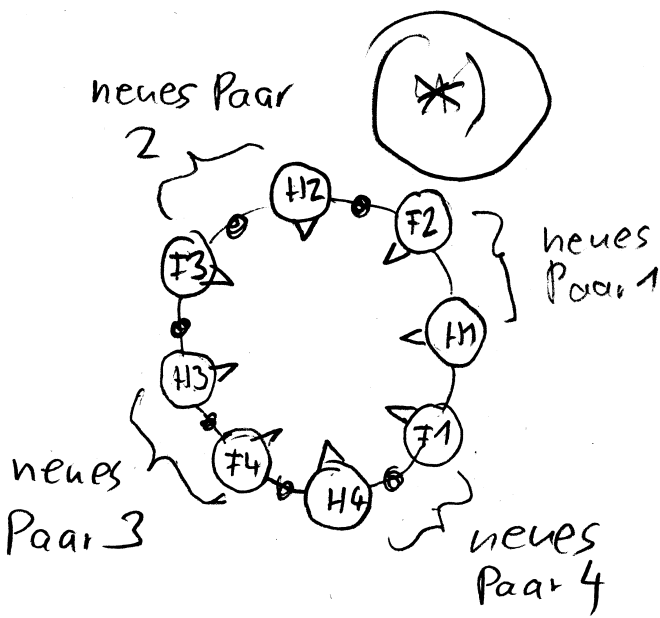
13) - 14) Paarkreis mit 2x lang-kurz-kurz am Platz
(Ganze Drehung im Uhrzeigersinn)



15) Paarkreis mit 1x lang-kurz-kurz am Platz
(halbe Drehung im Uhrzeigersinn)



16) Fassung wie folgt lösen: Herr mit seiner rechten Hand die linke Hand seiner Frau Partnerwechsel
Frau dreht unter



(5)

dem erhobenen
 linken Arm des
 Mannes hindurch
 auf den Platz
 links neben ihrem
 Mann (im Uhrzeiger-
 sinn)

(*) Die neue Paarkonstellatation ist
 Ausgangsbasis für den nächsten
 Durchlauf

Anmerkung: Das in der Tanz-
 beschreibung dargestellte
 Beispiel von 4 Paaren
 gilt für alle im Kreis
 befindlichen Paare

⑥

Quellen:

Hörbeispiel: Quelle MNÖ 8

Tanz: Notation von Andreas Georgi
nach Quelle LNÖ 5